

PRESENTACIÓN

ANÁLISIS TÉCNICO

Por: Damián Arias Lotero.



Web Site:
www.GlobalWebs.co



Indicadores de precio

Son la representación gráfica de una serie de cálculos realizados a partir de la cotización y/o el volumen de cotizaciones pasadas de los precios.

El objetivo de los indicadores es ayudarnos a entender junto con la acción del precio en qué momentos del precio salir o entrar entre cruces y divergencias.



Utilidad

Nos ayuda a tomar decisiones futuras con respecto al precio



Confluencias:

Los indicadores nos ayudan a confirmar la acción de precio, de esa forma cuantas más confluencias mayor es nuestra probabilidad de acierto en la proyección.

Esto siempre de la mano de gestión de capital o riesgo y estrategia definida.



Medias Móviles

Promedios del precio de un activo durante un determinado periodo de tiempo. La velocidad de las medias hace referencia al numero de sesiones utilizado para el cálculo.

Pueden ser usadas para definir soportes y resistencias fuertes en el precio y operar entradas o salidas en los cruces.



MA 200:

R/S muy fuerte. Es lenta y suele estar alejada de los precios, por lo que al acercarse ejercerá fuerza. (LA PONEMOS DE COLOR ROJO)



MA 50:

R/S moderada-fuerte. Si la tendencia está bien definida, seguirá a la media móvil. (LA PINTAMOS DE COLOR AZUL)



MA 20:

R/S débil-moderada. Esta media móvil va pegada a los precios. Si la tendencia del mercado es muy clara esta media es útil para vigilar posiciones. (LA PINTAMOS DE COLOR AMARILLO)

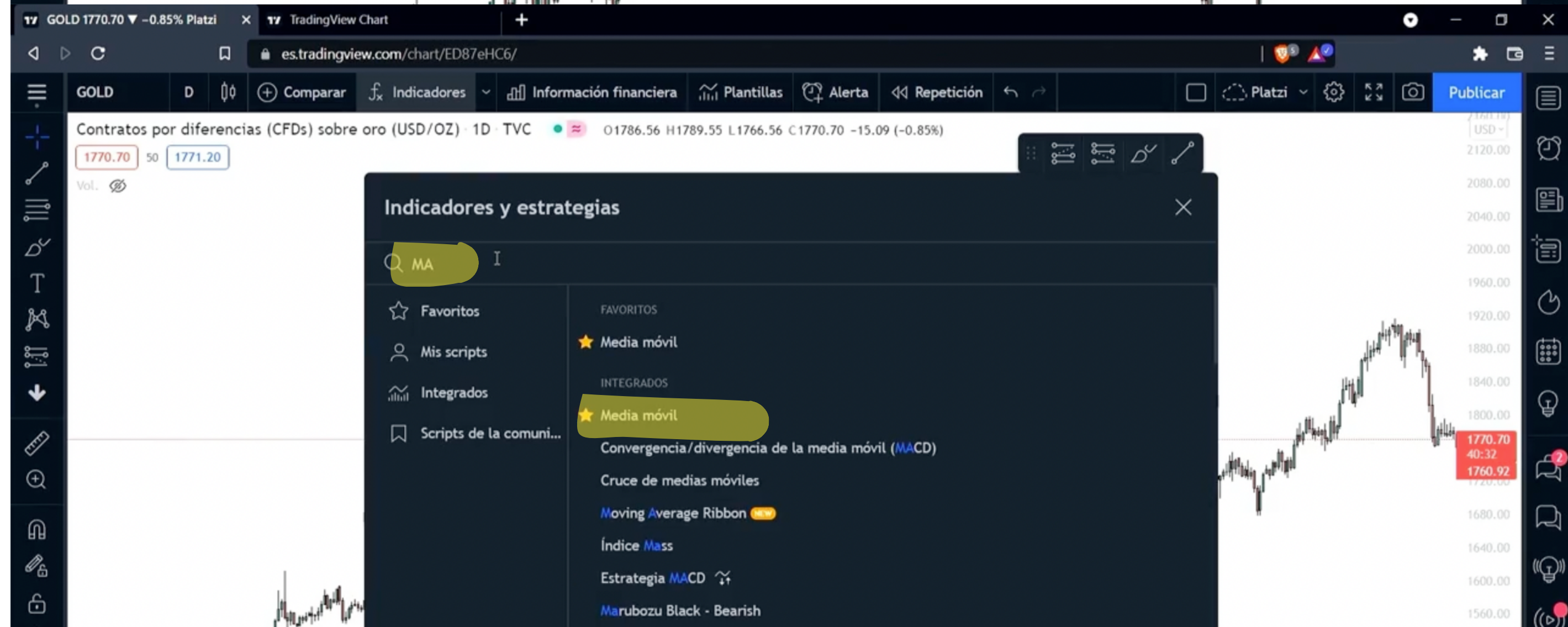
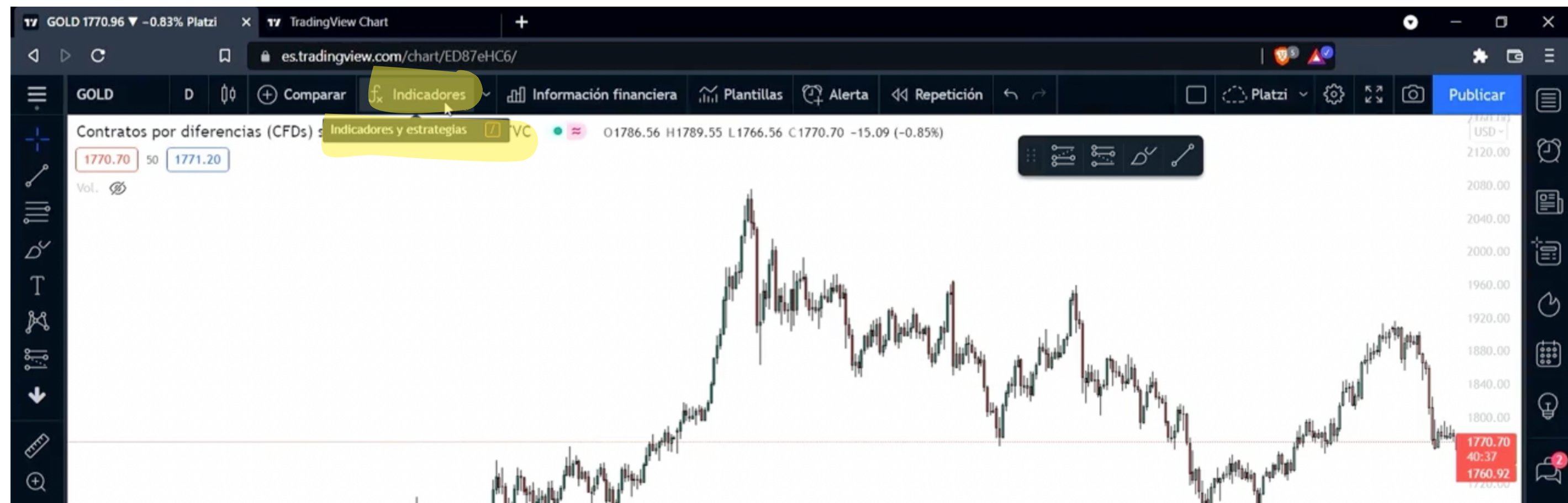


Medias Móviles

En las tendencias alcistas las resistencias se debilitan y los soportes se fortalecen.

En las tendencias bajistas las resistencias se fortalecen y los soportes se debilitan.







MA 9 close 0

×

Visibilidad

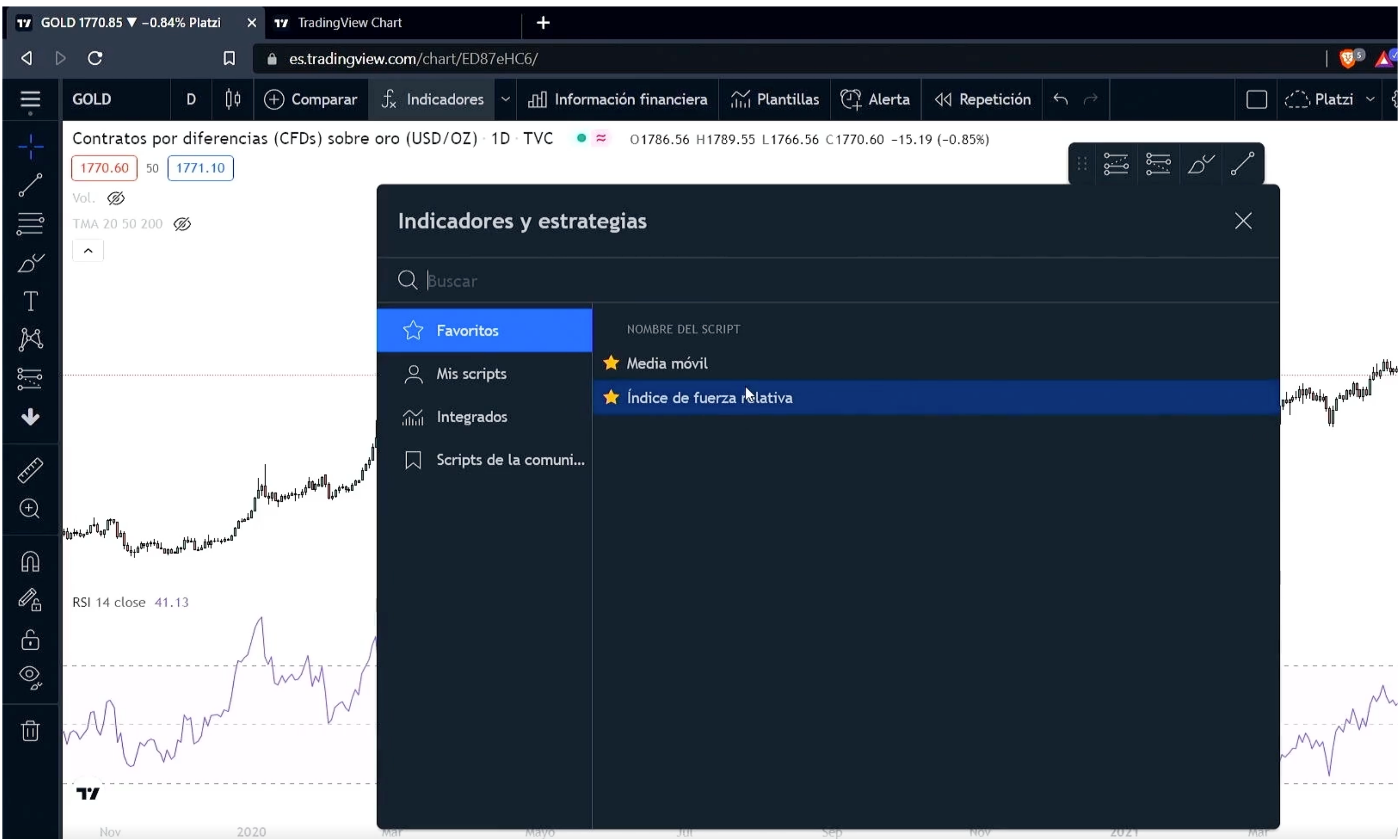
✓ Gaps ⓘ

200

cierre

0

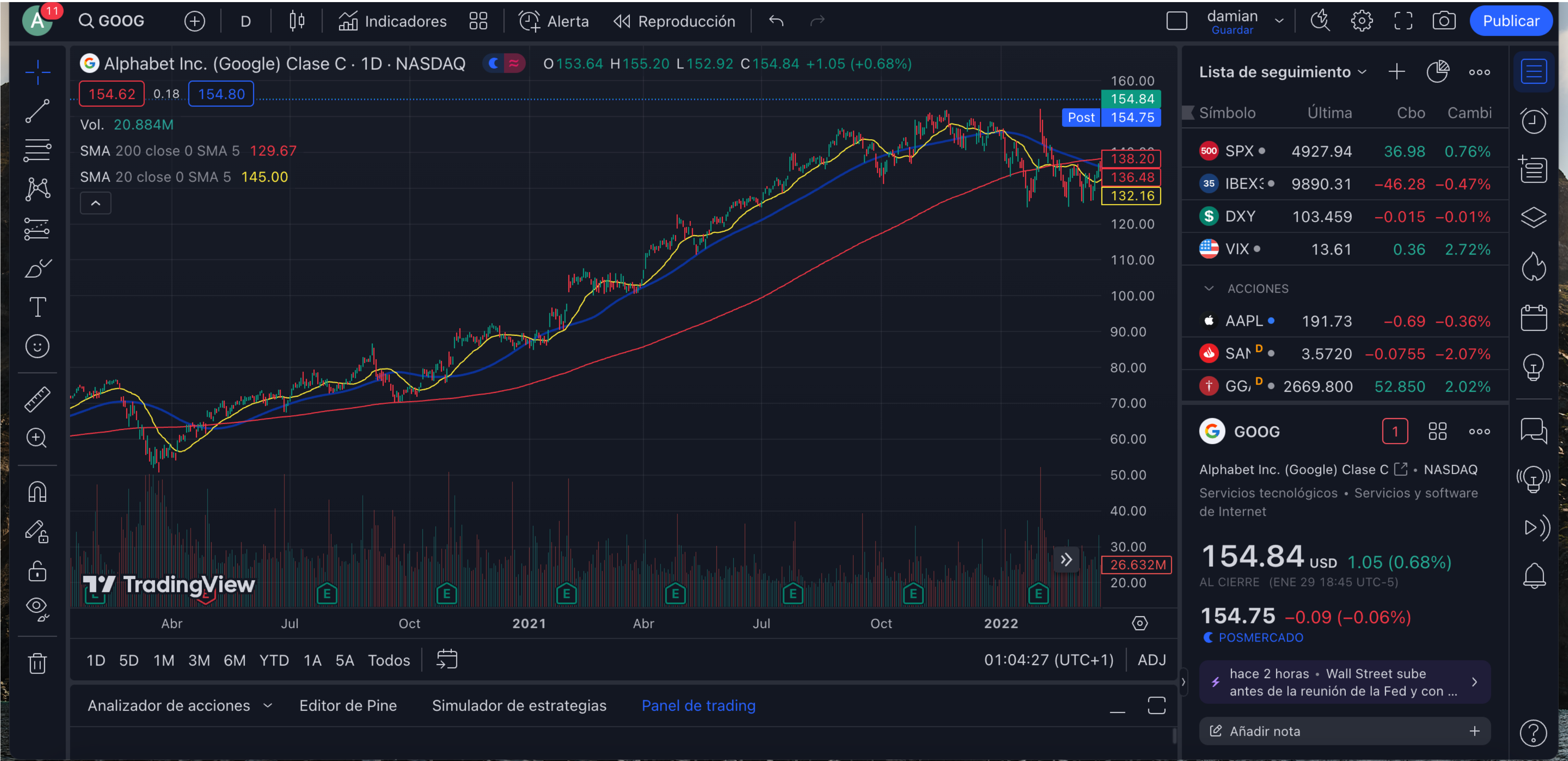
Aceptar



Rápida: MA20

Media: MA50

Lenta: MA200

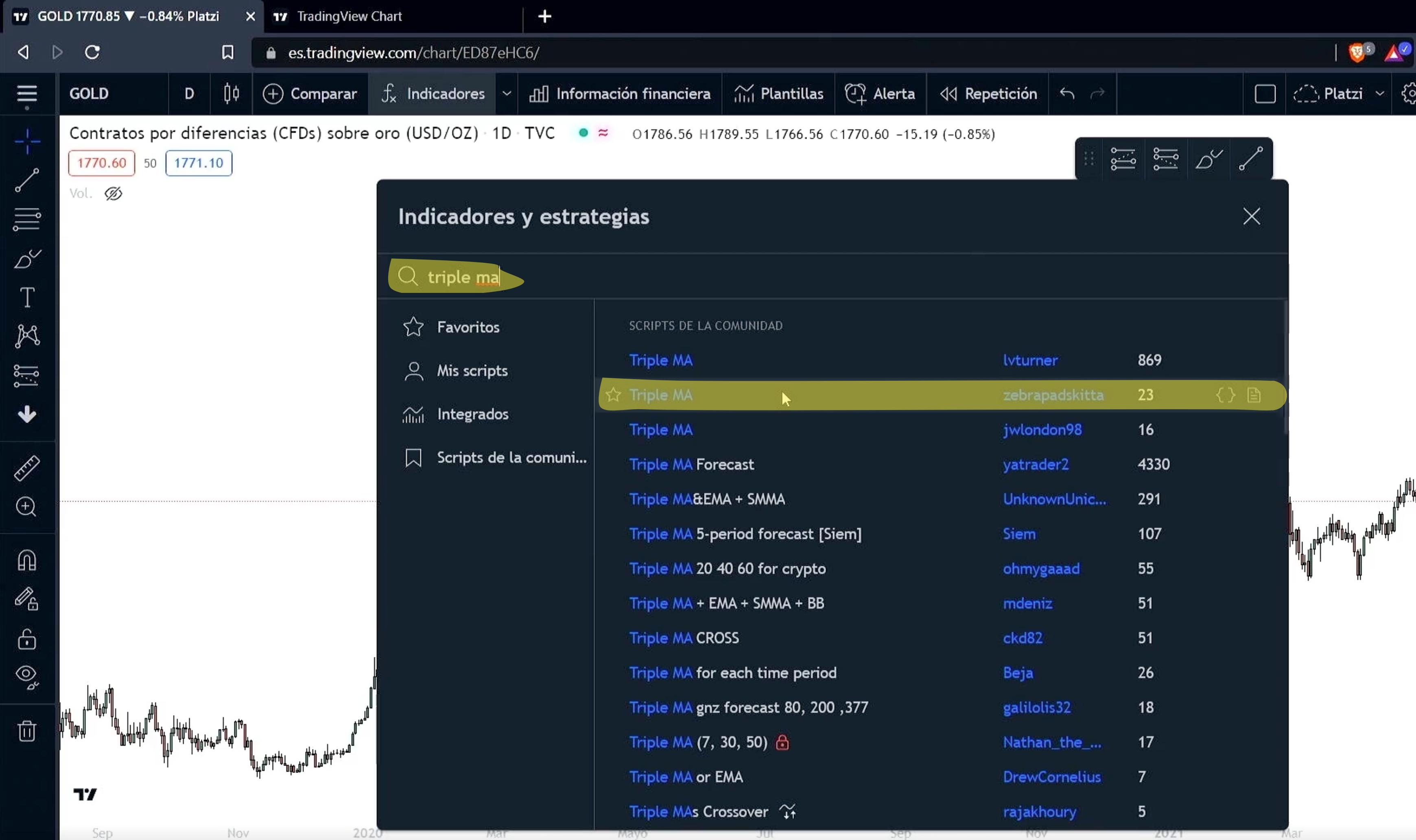


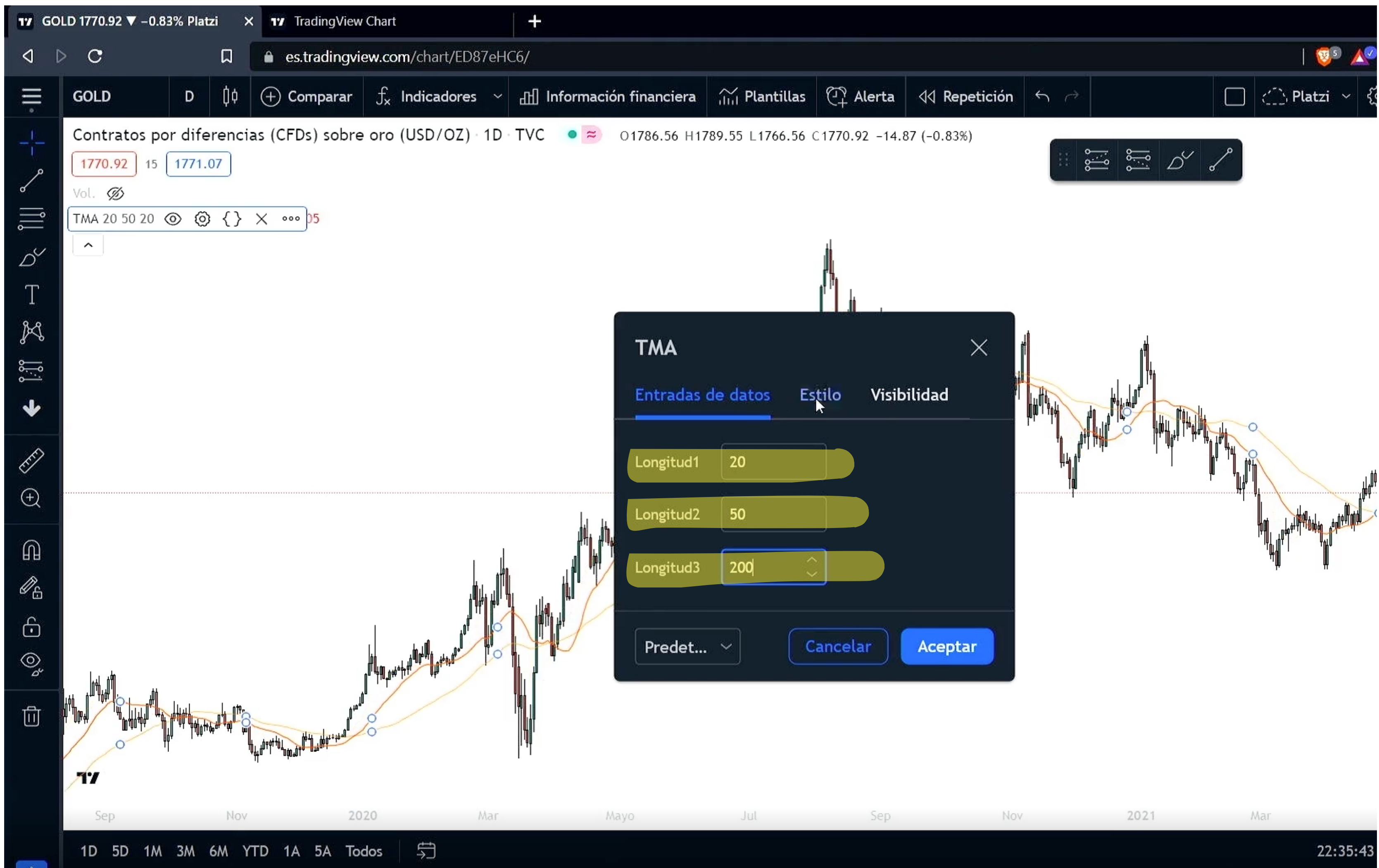
Lenta: MA200

Media: MA50

Rápida: MA20







Índice de fuerza relativa

Mide la fuerza del precio. Para ese cálculo se utiliza el precio de cierre de las últimas 14 sesiones (más utilizado).

La utilidad del RSI reside más en las divergencias que pueden marcar el final de una tendencia.



Característica 1:

Este indicador toma valores de 0 a 100, pero nuestro foco va a estar en los niveles 30 o 70.



Característica 2:

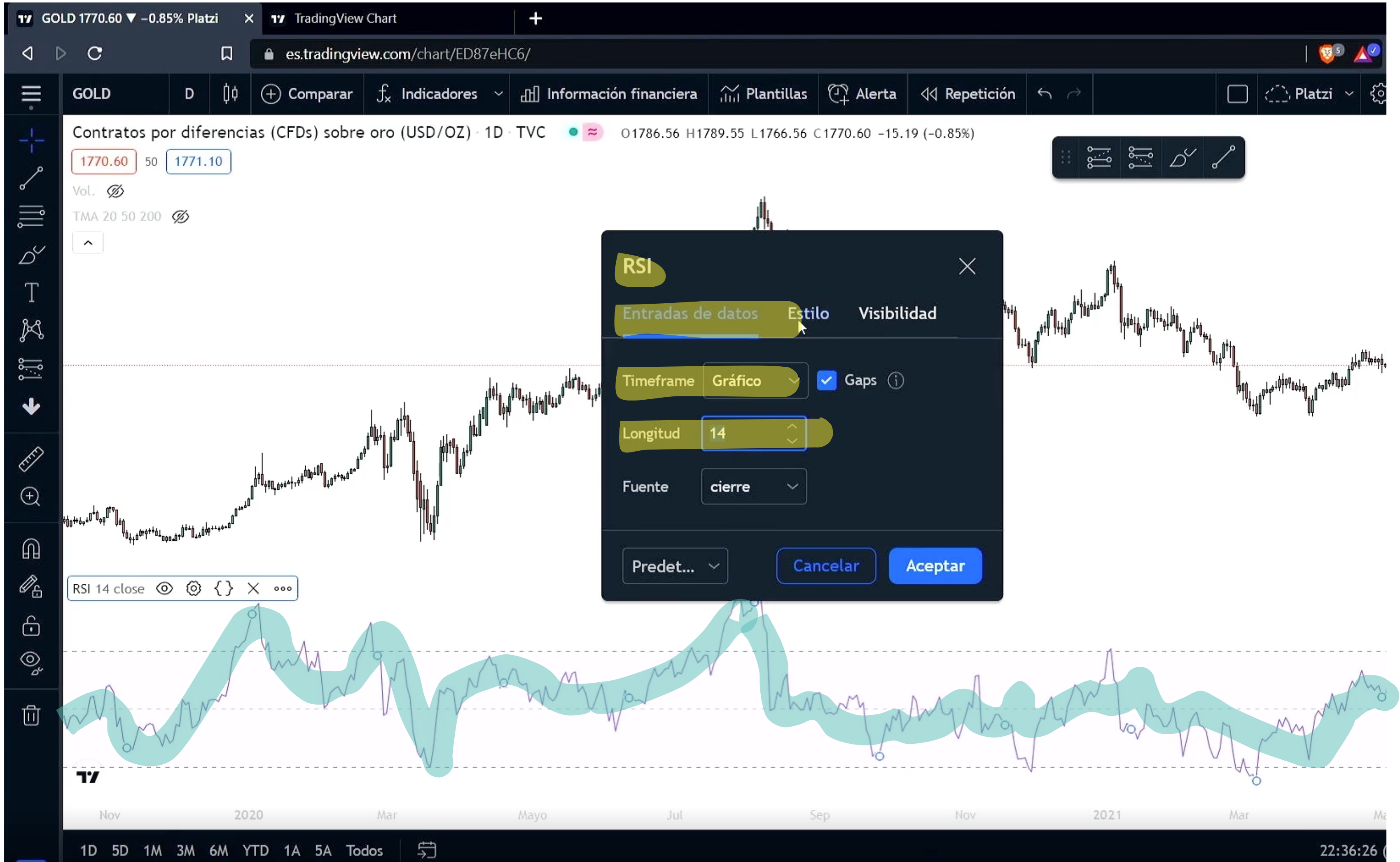
Si RSI es mayor a 70 el activo está sobrevalorado (debilitamiento de la demanda)

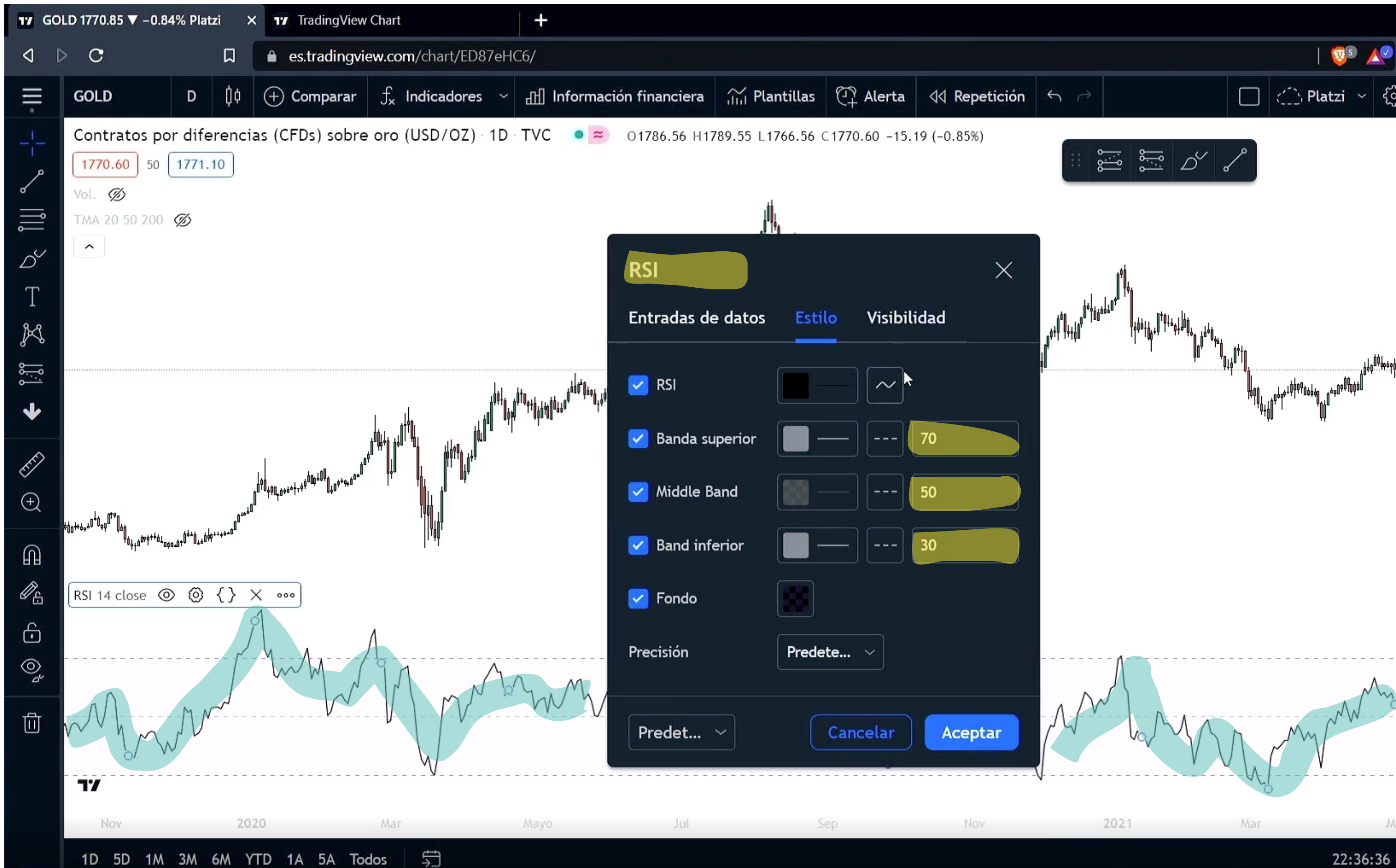


Característica 3:

Si RSI es menor a 30 el activo está infravalorado (debilitamiento de la oferta)







Divergencias

Contradicciones entre la acción del precio de un activo y el de un indicador en particular. Si uno sube, el otro baja o viceversa.

Más que un indicador definitivo, son una confluencia más que suma a nuestra proyección.



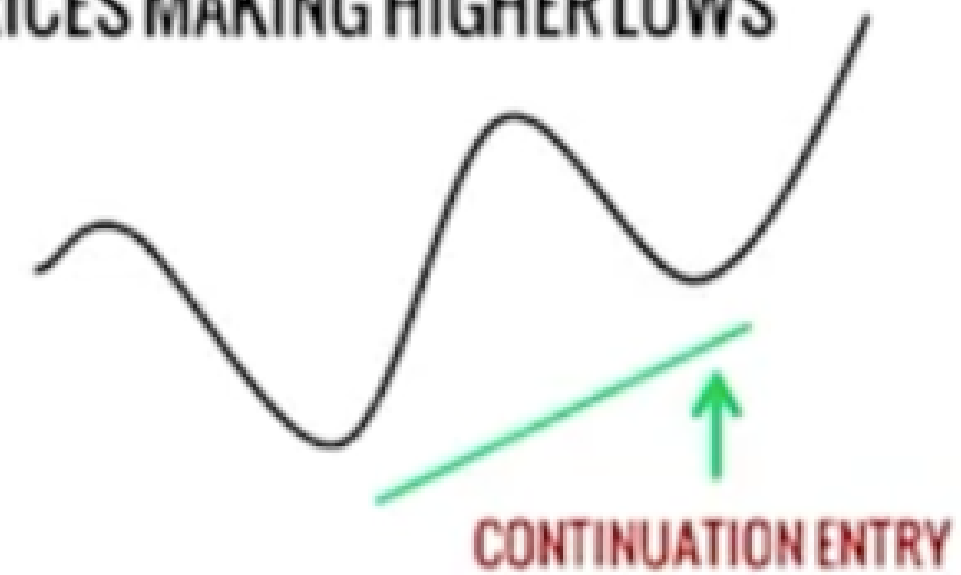
CLASSIC

PRICES MAKING LOWER LOWS

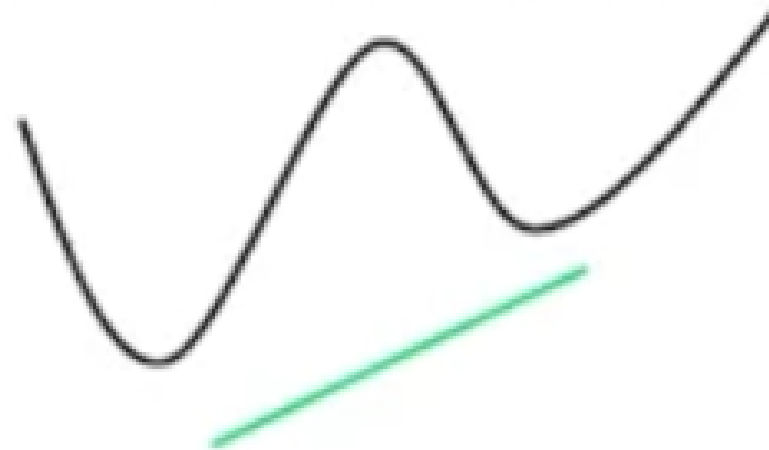


HIDDEN

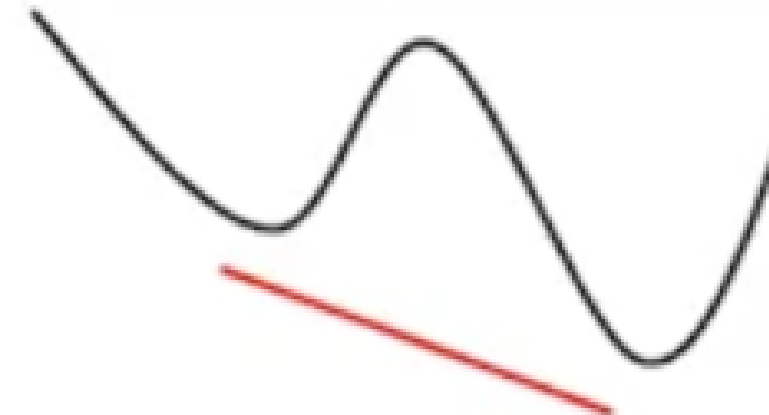
PRICES MAKING HIGHER LOWS



OSCILLATOR MAKING HIGHER LOWS



OSCILLATOR MAKING LOWER LOWS



Fibonacci

Retrocesos

Fibonacci es una secuencia de números descubierta por Leonardo Fibonacci en el año 1200.

El trabajo de Fibonacci se utilizó originalmente para predecir los precios en el comercio, pero también se puede utilizar para predecir retrocesos y continuaciones. La mayoría de los operadores utilizan los coeficientes de Fibonacci.



11

GOOG

(+)

D

Indicadores

Alerta

Reproducción

damian

Guardar

Publicar

FIBONACCI

Retroceso de Fibonacci

Extensión de Fibonacci basada en tendencias

Canal de Fibonacci

Zona horaria de Fibonacci

Abanico de Fibonacci de resistencia de velocidad

Zona temporal de Fibonacci basada en tendencias

Círculos de Fibonacci

Espiral de Fibonacci

Arcos de Fibonacci de resistencia de velocidad

Cuña de Fibonacci

Tridente abanico o Pitchfan

GANN

Cuadrícula de Gann

Cuadrado de Gann fijo

Cuadrado de Gann

Abanico de Gann

O 153.64 H 155.20 L 152.92 C 154.84 (+0.68%)

190.00

180.00

170.00

160.00

150.00

140.00

130.00

120.00

110.00

100.00

90.00

80.00

70.00

60.00

50.00

40.00

2022

Mayo

Sep

2023

Mayo

01:55:20 (UTC+1)

ADJ

Panel de trading

Lista de seguimiento

Símbolo	Última	Cbo	Cambi
500 SPX	4927.94	36.98	0.76%
35 IBEX	9890.31	-46.28	-0.47%
DXY	103.375	-0.084	-0.08%
VIX	13.61	0.36	2.72%
ACCIONES			
AAPL	191.73	-0.69	-0.36%
SAN	3.5720	-0.0755	-2.07%
GG	2669.800	52.850	2.02%

GOOG

1

Alphabet Inc. (Google) Clase C • NASDAQ

Servicios tecnológicos • Servicios y software de Internet

154.84 USD 1.05 (0.68%)

AL CIERRE (ENE 29 19:45 UTC-5)

154.91 0.07 (0.05%)

POS MERCADO

hace 3 horas • Wall Street sube antes de la reunión de la Fed y con ...

Añadir nota

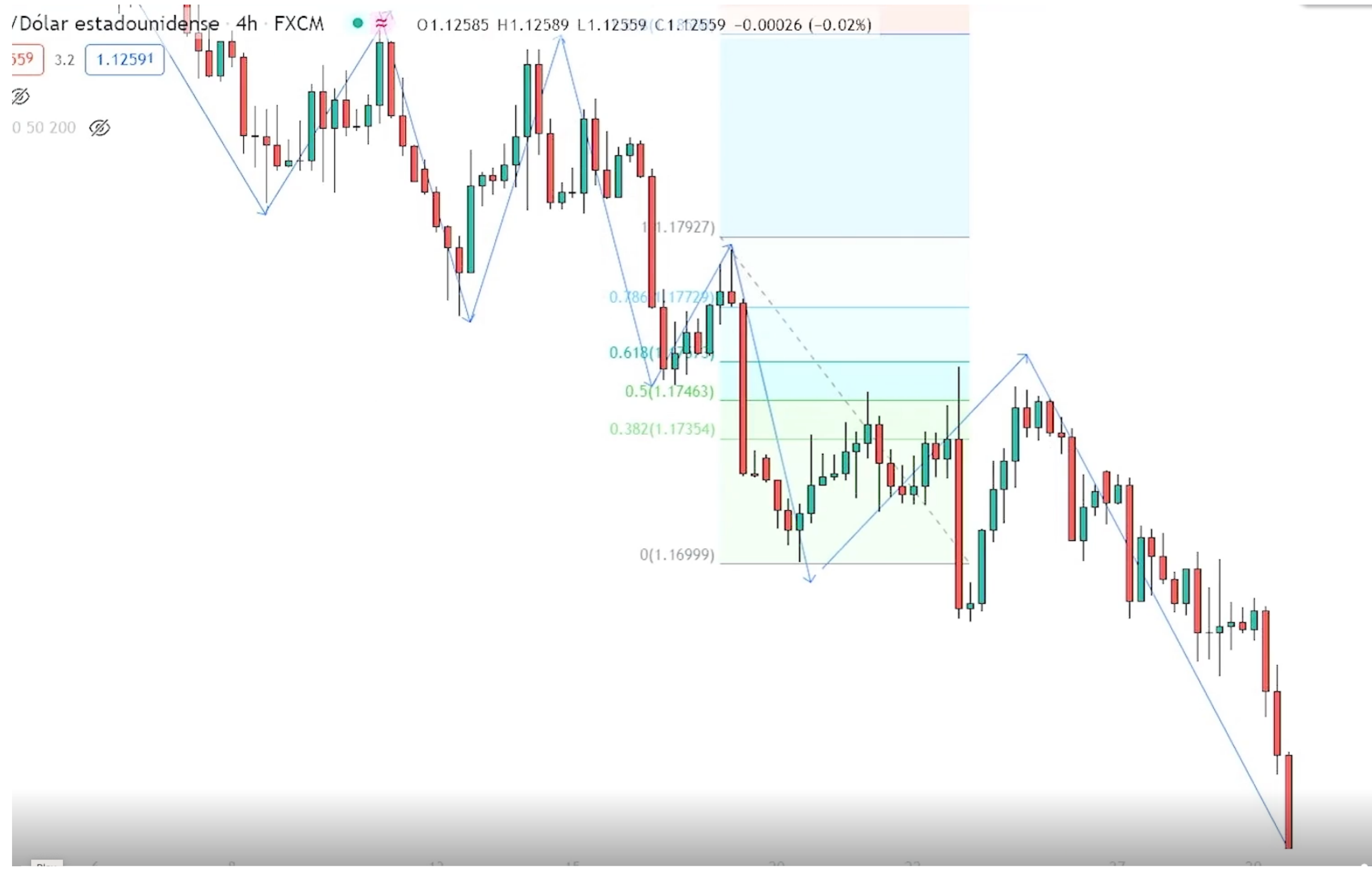
/Dólar estadounidense - 4h - FXCM

559 3.2 1.12591

0 50 200

O 1.12585 H 1.12589 L 1.12559 C 1.12559 -0.00026 (-0.02%)

1 (1.17927)
0.786 (1.17729)
0.618 (1.17573)
0.5 (1.17463)
0.382 (1.17354)
0 (1.16999)





Tipos de Órdenes



Market

Comprar y vender en la oferta que esta en este momento



Buy/sell limit

Colocando una orden para comprar o vender a la espera de que el activo llegue a un precio específico.



Buy/sell stop

Se colocan condiciones en la ordenes en caso de que el sentido del precio del activo vaya de forma contraria



179.52 | SOLUSDT | Binance Spot

binance.com/es/trade/SOL_USDT?layout=pro

BINANCE

Comprar CriptoCOPMercadosTradingDerivadosEarnFinanzasNFTNew

BilleteraÓrdenesDescargarEspañol (Internacional) | USD

SOL/USDT

Solana

179.45

24h Cambio22.23 +14.14%

24h Máximo179.99

24h Mínimo156.78

24h Volumen(SOL)3,173,341.37

24h Volumen(USDT)529,710,301.68

Hora15m1h4h1D1S

OriginalTradingViewProfundidad

SOLUSDT · 1D · Binance

O161.25 H179.99 L156.81 C179.45 +18.19 (+11.28%)

MA 7 close 0169.91000000

MA 25 close 0196.87520000

MA 99 close 0186.12777778

Volume2.866M

13Oct1121Nov15Dic13202

Rango de datos

Libro de órdenes

0.01

Precio(USDT)	Cantidad(SOL)	Total
179.70	30.44	5,470.068
179.69	33.89	6,089.694
179.67	166.08	29,839.594
179.65	48.15	8,650.147
179.61	40.00	7,184.400
179.60	28.64	5,143.744
179.59	45.00	8,081.550
179.57	46.50	8,350.005
179.56	23.98	4,305.849
179.55	6.69	1,201.190
179.53	12.98	2,330.299
179.52	10.60	1,902.912
179.45↓	\$179.45	Más
179.45	16.00	2,871.200
179.44	3.90	699.816
179.42	15.82	2,838.424
179.41	55.67	9,987.755
179.40	0.28	50.232
179.39	84.98	15,244.562
179.38	45.22	8,111.564
179.37	7.55	1,354.244
179.36	34.02	6,101.827
179.34	14.34	2,571.736
179.33	103.75	18,605.488
179.32	49.33	8,845.856

Spot

Margen5x

COMPRARVENDER

LímiteMarketStop-Limit

Disp63.90070780 USDT

Precio179 USDT

CantidadSOL

TotalUSDT

Post onlyTIF GTC

Iceberg

Operaciones

Precio(USDT)	Cantidad(SOL)	Hora
179.52	0.81	15:52:13
179.55	12.95	15:52:13
179.50	0.36	15:52:12
179.50	2.22	15:52:12

Órdenes abiertas(1)

Historial de órdenesHistorial de operacionesFondos

Ocultar otros pares

Fecha	Par	Tipo	Orden	Precio	Cantidad	Completado	Total	Condiciones
12-15 15:51:46	SOL/USDT	Límite	Comprar	179.00	0.10	0.00%	17.90 USDT	-

Cancelar todo

8:36 / 14:29

1x

179.46

SOLUSDT

Binance Spot

+

binance.com/es/trade/SOL_USDT?layout=pro

🔍

🔔

6

🔒

🔒

🔧

📁

☰

BINANCE

Comprar Cripto

COP

Mercados

Trading

Derivados

Earn

Finanzas

NFT

New

Billetera

Órdenes

Descargar

Español (Internacional)

USD

?

⚙️

SOL/USDT

Solana

179.49

\$179.49

24h Cambio

23.07 +14.75%

24h Máximo

179.99

24h Mínimo

156.38

24h Volumen(SOL)

3,171,549.75

24h Volumen(USDT)

529,305,497.31

Hora

15m

1h

4h

1D

1S

🔍

📄

📊

📷

⊕

SOLUSDT · 1D · Binance

O161.25 H179.99 L156.81 C179.49 +18.23 (+11.30%)

MA 7 close 0 169.91571429

MA 25 close 0 196.87680000

MA 99 close 0 186.12818182

Original

TradingView

Profundidad

📈

280.00

240.00

200.00

160.00

120.00

80.00

40.00

0

13

Oct

11

21

Nov

15

Dic

13

27

Volume

2.861M

20M

10M

0

Rango de datos

15:50:33 (UTC-5)

%

log

auto

Órdenes abiertas(0)

Historial de órdenes

Historial de operaciones

Fondos

1 Día

Semana

Mes

3 meses

Hora

YYYY-MM-DD hasta YYYY-MM-DD

📅

🔍

Buscar

Reiniciar

Fecha

Par

Tipo

Orden

Promedio

Precio

Lleno

Cantidad

Total

Condiciones

Todos

12-15 15:50:02

SOL/USDT

Market

Comprar

178.85

Market

0.10

0.10

17.89

—

Completado

Libro de órdenes

0.01

Precio(USDT)

Cantidad(SOL)

Total

179.56

51.95

9,328.142

179.55

12.95

2,325.173

179.54

1.57

281.878

179.53

3.00

538.590

179.52

28.64

5,141.453

179.51

47.16

8,465.692

179.50

27.43

4,923.685

179.48

45.00

8,076.600

179.46

6.16

1,105.474

179.44

7.80

1,399.632

179.43

2.15

385.774

179.42

11.15

2,000.533

179.49

\$179.49

Más

179.34

11.00

1,972.740

179.33

11.50

2,062.295

179.30

17.84

3,198.712

179.29

8.29

1,486.314

179.28

64.09

11,490.055

179.27

10.21

1,830.347

179.26

10.57

1,894.778

179.25

46.42

8,320.785

179.24

54.68

9,800.843

179.23

47.36

8,488.333

179.19

174.04

31,186.228

179.18

103.97

18,629.345

Spot

Margen 5x

COMPRAR

VENDER

Límite

Market

Stop-Limit

Disp

10.10980000 SOL

Precio

Market

USDT

Cantidad

SOL

Vender SOL

Nivel de comisión

Operaciones

Precio(USDT)

Cantidad(SOL)

Hora

179.49

2.00

15:50:34

179.49

0.28

15:50:34

179.49

3.00

15:50:34

179.49

1.47

15:50:34

6:56

14:29

1x

🔧

🔍

SOLUSDT | Binance Spot

binance.com/es/trade/SOL_USDT?layout=pro

Solana

Hora

15m

1h

4h

1D

1S

Original

TradingView

Profundidad

SOLUSDT · 1D · Binance

O161.25 H179.99 L156.81 C179.81 +18.55 (+11.50%)

MA 7 close 0 169.96142857

MA 25 close 0 196.88960000

MA 99 close 0 186.13141414

280.00

240.00

200.00

160.00

120.00

80.00

40.00

0

Volume 2.869M

20M

10M

0

13

Oct

11

21

Nov

15

Dic

13

2022

Rango de datos

15:52:41 (UTC-5)

%

log

auto

Precio(USDT)

Cantidad(SOL)

Total

179.93

3.00

539.790

179.91

5.00

899.550

179.89

45.00

8,095.050

179.88

1.36

244.637

179.87

44.94

8,083.358

179.86

59.60

10,719.656

179.84

6.23

1,120.403

179.82

14.47

2,601.995

179.81

92.98

16,718.734

179.80

11.00

1,977.800

179.79

6.69

1,202.795

179.78

18.75

3,370.875

179.81↑

\$179.81

Más

179.67

3.41

612.675

179.66

8.34

1,498.364

179.65

7.82

1,404.863

179.63

82.70

14,855.401

179.62

45.77

8,221.207

179.61

26.21

4,707.578

179.60

25.36

4,554.656

179.59

47.47

8,525.137

179.58

17.17

3,083.389

179.57

20.00

3,591.400

179.56

37.57

6,746.069

179.55

115.20

20,684.160

COMPRAR

VENDER

Límite

Market

Stop-Limit

Disp

9.90980000 SOL

Precio

180

USDT

Cantidad

SOL

Total

USDT

Post only

TIF

GTC

Iceberg

Vender SOL

Nivel de comisión

Órdenes abiertas(2)

Historial de órdenes

Historial de operaciones

Fondos

Ocultar otros pares

Fecha

Par

Tipo

Orden

Precio

Cantidad

Completado

Total

Condiciones

Cancelar todo

12-15 15:52:35

SOL/USDT

Límite

Venta

180.00

0.10

0.00%

18.00 USDT

-

12-15 15:51:46

SOL/USDT

Límite

Comprar

179.00

0.10

0.00%

17.90 USDT

-

Operaciones

Precio(USDT)

Cantidad(SOL)

Hora

179.73

0.06

15:52:41

179.72

0.06

15:52:41

179.78

0.07

15:52:40

179.76

0.33

15:52:40

179.76

0.14

15:52:40

179.75

4.89

15:52:40

179.77

22.47

15:52:40

179.78

0.73

15:52:40

179.78

0.10

15:52:40

Gestión de Riesgo

Se trata del porcentaje de capital inicial que debería ser invertido en cada operación. Por tanto, el máximo porcentaje que deberíamos arriesgar por operación es el 1% o el 3% diario.



Stop loss

- Debajo de puntos de rebote.
- El stop se mueve progresivamente para asegurar beneficios si el trade va a favor.
- Debajo de la tendencia principal.
- Nunca en zonas de alta volatilidad.
- Ruptura de canales.
- Niveles de S/R importantes.
- Niveles de S/R en MA.



Recuerda...

- No arriesgues más del 1% de tu capital de inversión por transacción.
- No expongas tu capital de inversión a más de 3% de riesgo diario.
- Nunca olvides proteger tu operación con stop loss.
- Lleva siempre un diario de trading.

